

Aux répondants du CCSI des collèges Clara

Extraction des horaires des étudiants du CCSI

Afin de faciliter l'échange d'information entre les collèges qui utilisent Clara et le Centre collégial de soutien à l'intégration (CCSI), une nouvelle extraction est disponible dans Clara Pédagogie.

De ce fait, nous désirons vous informer de la procédure à suivre pour extraire les horaires des étudiants requérant les services du CCSI. Le CCSI pourra ensuite importer ces données dans leur module de gestion Clara en vue de confectionner les horaires des interprètes.

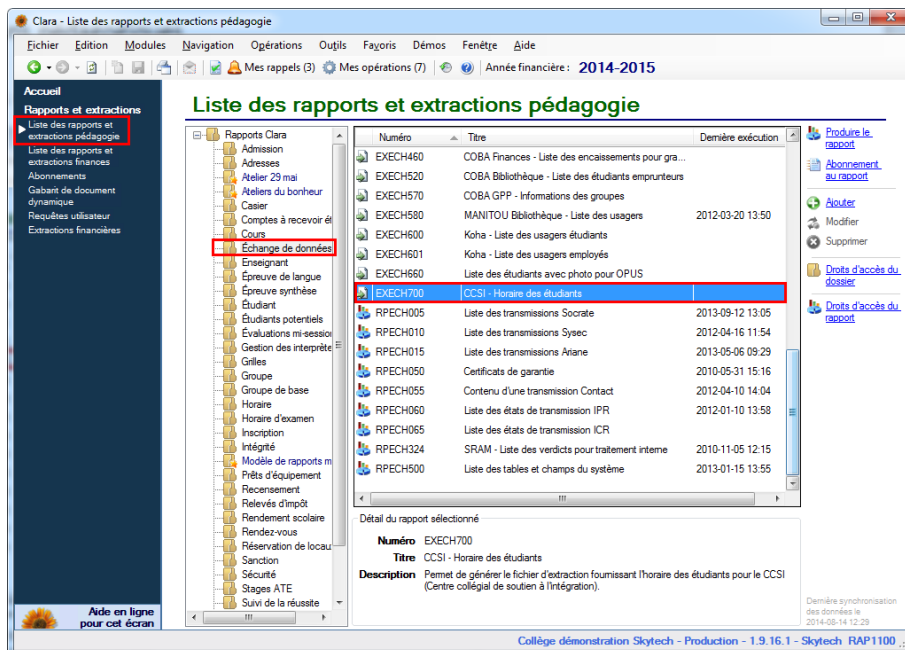
Procédure à suivre

Une nouvelle extraction est disponible dans Clara afin de vous permettre de fournir un fichier rapidement et facilement au CCSI. Cette nouveauté est disponible depuis la mise à jour du 6 août 2014.

Cette nouvelle extraction est disponible sous :

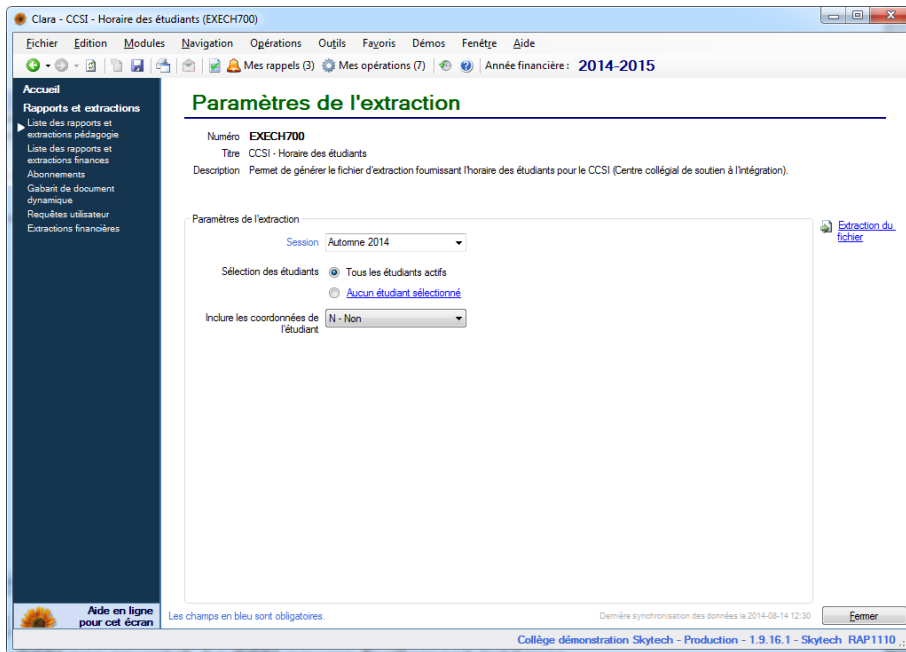
Rapports et extractions

- Liste des rapports et extractions pédagogiques
 - Échange de données
 - EXECH700 - CCSI - Horaire des étudiants

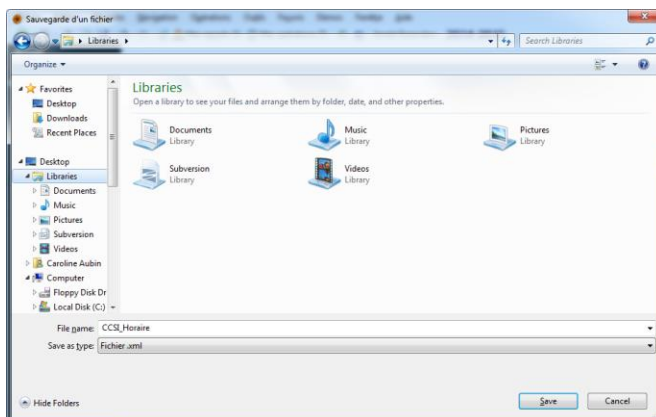


Les paramètres sont :

- Une année-session
- Une sélection d'étudiants (vous devrez cliquer sur le lien « Aucun étudiant sélectionné » et sélectionner les étudiants touchés)
- Un paramètre permettant d'inclure ou non les coordonnées de l'étudiant (numéros de téléphone, adresse courriel, etc.) dans le fichier



L'extraction produira un fichier (de format .xml) que vous pourrez sauvegarder sur votre poste de travail, pour ensuite le transmettre au CCSI par courriel. Le CCSI pourra facilement intégrer l'information reçue électroniquement dans son outil de gestion Clara par la suite.



Pour toute question, n'hésitez pas à communiquer avec notre équipe par courriel à l'adresse communications@skytech.com ou par téléphone au 514-385-6469.

Merci et bonne journée !

L'équipe Skytech